

20 700 370



- Ausladung 135 mm
- starrer Auslauf
- runder luftangereicherter Strahl
- Armaturenhöhe 72 mm
- Höhe bis Luftsprudler 40 mm
- Bohrungsdurchmesser Seitenventil 32 mm
- Bohrungsdurchmesser Auslauf 35 mm
- ohne Rosette
- 2x Druckschlauch 1/2" x 1/2"
- Durchfluss max. 7 l/min
- bleifrei
- Dieses Produkt leistet einen Beitrag zur Erfüllung der Vorgaben von nachhaltigen Gebäudezertifizierungen, z.B. LEED®, BREEAM®, DGNB

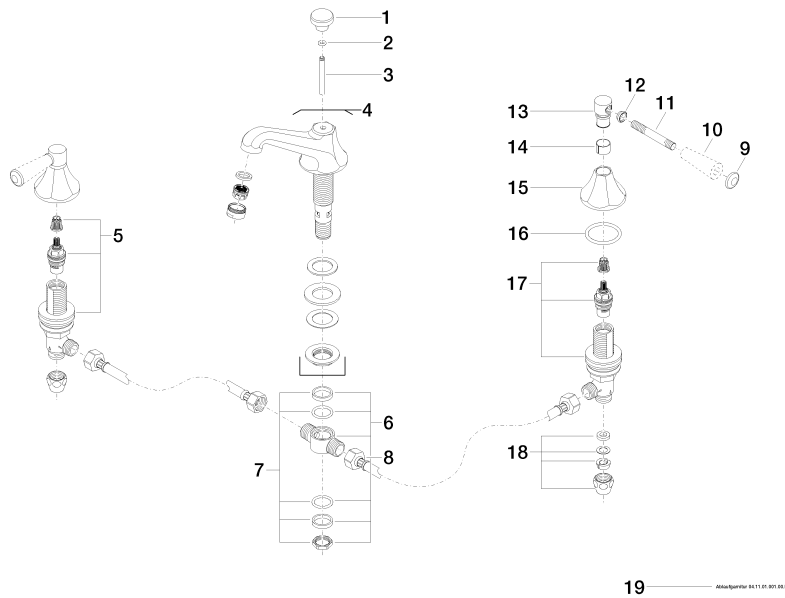
Nur für Becken mit Überlauf geeignet.

	Platin gebürstet	20 700 370-06
	Chrom	20 700 370-00
	Platin	20 700 370-08
	Messing (23kt Gold)	20 700 370-09
	Messing gebürstet (23kt Gold)	20 700 370-28
	Dark Platinum gebürstet	20 700 370-99



20 700 370

Ersatzteile für die  
anderen  
Oberflächenvarianten  
finden Sie hier:  
Chrom



### Ersatzteilstückliste

Nr.	Artikelnummer	Benennung	Verbaumenge	Lieferzeit
1	09 20 36 030-06	Griff	1	10
2	90 14 10 062 00 90	Dichtung	1	2
3	09 31 09 004-06	Zugstange	1	10
4	13 700 380-06	Auslauf	1	10
5	90 17 11 040 51 90	Seitenteil	1	2
6	90 17 11 020 10 90	Verteiler	1	2
7	90 23 10 012 00 90	Dichtungssatz	1	2
8	04 30 04 096 00 90	Schlauch	2	2
9	09 30 30 062-06	Schraube	2	10
10	11 170 370-06	MADISON Hebeleinsatz - Platin gebürstet	2	10
11	09 28 22 013 90	Rohr	2	2
12	09 20 37 001-06	Griff	2	10
13	09 20 82 000-06	Griff	2	10
14	90 18 40 041 00 90	Huelse	2	2
15	09 27 37 014-06	Rosette	2	10
16	90 14 10 043 00 90	Dichtung	2	2
17	90 17 11 040 50 90	Seitenteil	1	2
18	90 23 30 040 00-06	Verschraubung	2	10
19	90 11 01 001 00-06	Ablaufgarnitur	1	10